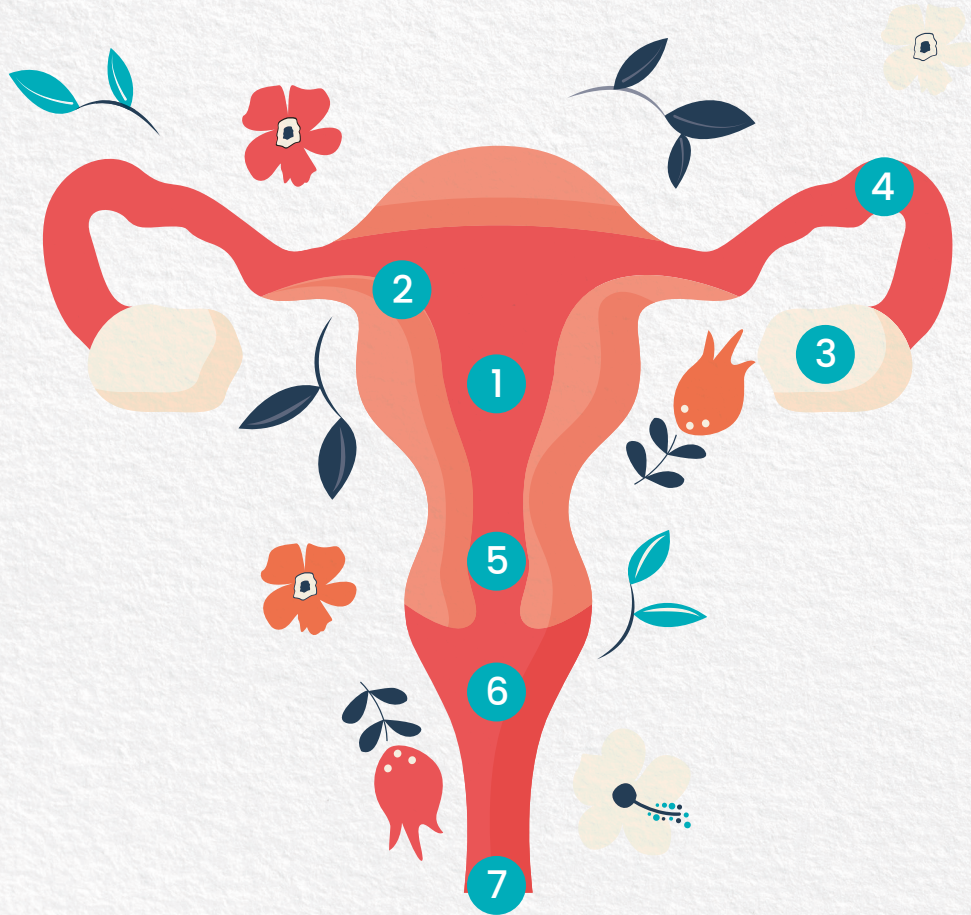


Parlons des cancers de l'ovaire et de l'endomètre



Les cancers gynécologiques constituent un groupe de cancers qui touchent l'appareil reproducteur féminin.¹ Les cancers de l'endomètre et de l'ovaire sont les plus fréquents. Voici quelques informations visant à **sensibiliser sur ces maladies** souvent méconnues et à **encourager les femmes à prendre soin de leur santé gynécologique**.

Comment se compose l'appareil reproducteur féminin² ?



- 1 Utérus
- 2 Endomètre
- 3 Ovaire
- 4 Trompe de Fallope
- 5 Col de l'utérus
- 6 Vagin
- 7 Vulve

Qui est concerné par les cancers de l'ovaire ou de l'endomètre ?

EN FRANCE

+ de 13 000

femmes diagnostiquées chaque année dont^{3,4} :



8 200



Cancers de l'endomètre^{*3}

5 300



Cancers de l'ovaire^{**4}

* Nombre de nouveaux cas de cancers estimés en 2018 (nombres arrondis)

** Nombre de nouveaux cas de cancers estimés en 2023 (nombres arrondis)

Des facteurs de risque connus²



Certains facteurs augmentent le risque de développer un cancer de l'ovaire. Il s'agit principalement de :

- La présence d'une anomalie génétique héréditaire
- la présence de plusieurs cancers du sein et/ou de l'ovaire au sein d'une même famille, même lorsqu'aucune mutation génétique n'a été identifiée dans la famille.

D'autres facteurs sont également incriminés, tels que :

- l'absence de grossesse,
- la surcharge pondérale et l'obésité,
- la précocité des règles,
- une ménopause tardive,
- l'âge (65 ans en moyenne lors du diagnostic).

Des signes et symptômes peu spécifiques en particulier en début de maladie²

- Douleurs de ventre,
- Troubles du transit,
- Envies fréquentes d'uriner,
- Douleur thoracique ou essoufflement prolongé,
- Perte de poids, d'appétit,
- Fatigue.

Cette liste est non exhaustive. Ces symptômes à eux seuls ne permettent pas de diagnostiquer un cancer de l'ovaire. Pour plus d'informations, n'hésitez pas à vous renseigner auprès de votre médecin.

3 conseils pour prévenir et agir

Ne négligez aucun signe inhabituel⁵

Un cancer de l'ovaire provoque peu de symptômes, c'est pourquoi il est important de signaler rapidement à votre médecin tout signe inhabituel afin qu'il en détermine l'origine.

Faites-vous suivre régulièrement sur le plan gynécologique⁵

Un suivi gynécologique régulier est essentiel afin de détecter au plus tôt les anomalies éventuelles.

Penchez-vous sur votre histoire familiale²

Environ 1 cancer de l'ovaire de haut grade sur 5 est lié à une anomalie génétique héréditaire. Soyez attentif si des femmes de votre famille ont été touchées par ce cancer ou un cancer du sein, ceci peut représenter un facteur de risque. N'hésitez pas à en discuter avec votre médecin.



ENVIRON

1 cancer de l'ovaire sur 5

de haut grade est lié à une anomalie génétique héréditaire



Des facteurs de risque connus²



Certains facteurs augmentent le risque de développer un cancer de l'endomètre. Il s'agit principalement :

- Du surpoids et de l'obésité. Les personnes en surpoids ou présentant une obésité ont un risque supérieur par rapport à celles dont le poids est normal.
- Du diabète.
- De certains traitements hormonaux des cancers du sein.
- Du syndrome de Lynch ou syndrome HNPCC. Environ 2 à 5 % des cancers de l'endomètre seraient dus à une prédisposition génétique, la plus fréquente étant le syndrome de Lynch (maladie héréditaire rare).

Des signes et symptômes qui doivent alerter²

- Saignements vaginaux inhabituels alors que la femme est ménopausée ou en dehors des règles habituelles;
- Saignements plus importants pendant les règles;
- Pertes blanches;
- Douleurs de ventre;
- Fièvre;
- Infections urinaires.

Cette liste est non exhaustive. Ces symptômes à eux seuls ne permettent pas de diagnostiquer un cancer de l'endomètre. Pour plus d'informations, n'hésitez pas à vous renseigner auprès de votre médecin.

HNPCC : Hereditary Non Polyposis Colorectal Cancer

3 conseils pour prévenir et agir

Ne négligez aucun signe inhabituel⁵

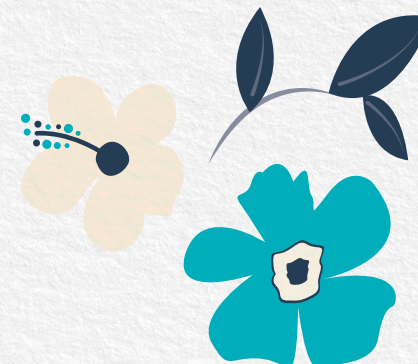
Il est important d'informer votre médecin si des symptômes surviennent et, en particulier si des saignements apparaissent après la ménopause (même s'ils sont peu abondants et/ou ne se produisent qu'une seule fois). Il réalisera un bilan afin d'en déterminer l'origine.

Faites-vous suivre régulièrement sur le plan gynécologique⁵

Un suivi gynécologique régulier est essentiel afin de détecter au plus tôt les anomalies éventuelles.

Adoptez une vie saine²

Le surpoids, l'obésité, et le diabète sont des facteurs de risque connus de développer un cancer de l'endomètre. N'hésitez pas à consulter des professionnels de santé qui pourront vous guider pour adopter de meilleures habitudes au quotidien comme la pratique d'une activité physique qui a des vertus protectrices démontrées.



En savoir plus sur les cancers de l'ovaire et de l'endomètre

Voici quelques ressources qui vous permettront d'en apprendre davantage sur les cancers gynécologiques, tant sur la prévention que sur la maladie :



Auprès
de votre médecin
et lors de votre suivi
gynécologique
habituel



Auprès
des associations
de patientes qui jouent
un rôle important
dans l'information
et la prévention



Sur le site
de l'institut national
du cancer
<https://www.e-cancer.fr/>

1. US Centers for Disease Control and Prevention. Disponible sur : https://www.cdc.gov/cancer/gynecologic/basic_info/what-is-gynecologic-cancer.htm. Site consulté le 6 mars 2024 ; **2.** Institut National du Cancer. e-cancer.fr. Accès novembre 2023 ; **3.** INCa. Panorama des cancers en France - Edition 2022. Disponible sur : <https://www.e-cancer.fr/Expertises-et-publications/Catalogue-des-publications/Panorama-des-cancers-en-France-Edition-2022>. Accès novembre 2023 ; **4.** INCa. Panorama des cancers en France - Edition 2023. Disponible sur : <https://www.e-cancer.fr/Expertises-et-publications/Catalogue-des-publications/Panorama-des-cancers-en-France-edition-2023>. Accès novembre 2023 ; **5.** Fondation ARC. Collection sensibiliser et prévenir. Les cancers gynécologiques. Disponible sur : https://www.fondation-arc.org/sites/default/files/2023-05/Depliant_cancersgynecologiques_SI.pdf. Accès novembre 2023.

NP-FR-AOU-LBND-230012-V1 - Mars 2024 © 2024 Groupe GSK ou ses concédants. Marque appartenant ou concédée au groupe GSK